

NOME:

TURMA:

Matutino
 Vespertino

ATIVIDADE PRÁTICA DE ARTE

8º ANO • ENSINO FUNDAMENTAL • 4º PERÍODO

Material didático: livro **Descobrimo a História da Arte**, de Graça Proença.

ARTE DO SÉCULO XIX NA EUROPA: Cap. 12, pág. 126

A paisagem: um novo tema para a pintura

A pintura de paisagens já havia se desenvolvido no século XVIII, mas, no século XIX, ganhou nova força, principalmente na Inglaterra. Caracterizou-se, de um lado, pelo realismo; de outro, pela preocupação dos artistas em estudar e representar as contínuas variações de cores da natureza decorrentes da luz solar ao longo do dia.

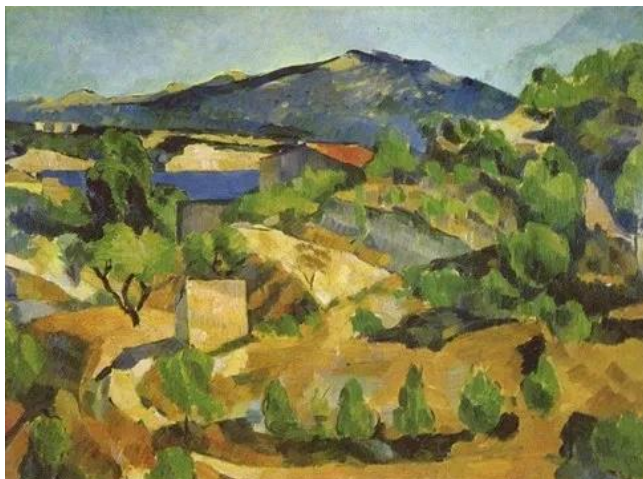
Por causa dessa segunda característica, alguns estudiosos consideram que os paisagistas ingleses do século XIX anteciparam-se, em algumas décadas, aos impressionistas franceses.



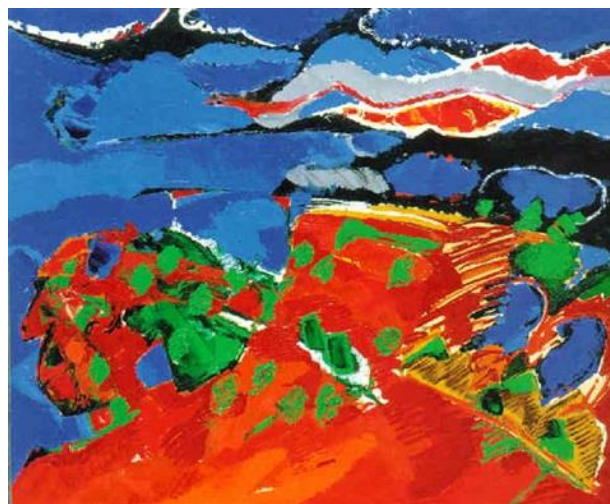
Chuva, vapor e velocidade, de Turner.



A carroça de feno, de Constable.



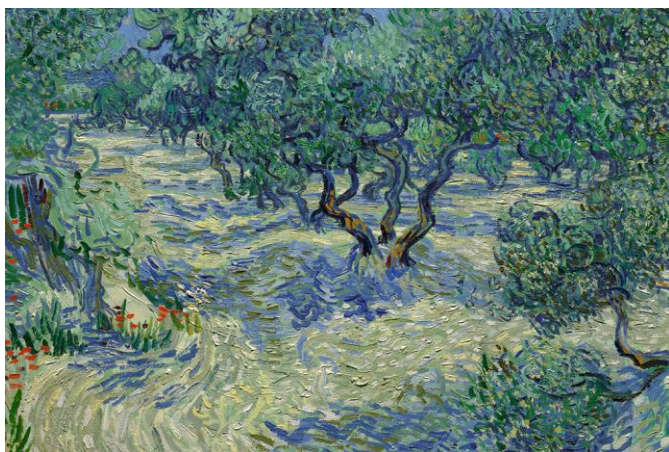
Paisagem, de Paul Cézanne.



Paisagem, de Maurice Wickert.

No fim do século XIX, Cézanne criou paisagens estilizadas utilizando formas geométrizadas; já no fim do século XX, Maurice Wickert criou a paisagem informal, com o objetivo de apenas sugerir os elementos naturais de uma paisagem.

Outros exemplos de paisagens:



Paisagem, de Van Gogh.



Paisagem com boi, de Tarsila do Amaral.



Paisagem oriental.

Considerando os principais elementos formais observados nos exemplos de paisagens, cada aluno deverá produzir uma paisagem, compondo-a com os elementos visuais da natureza e seguindo os critérios estéticos abaixo.

- Folha do bloco de desenho A4 – A folha de papel deverá ser utilizada no formato paisagem (folha na posição horizontal).
- Sugestão de materiais e técnicas: lápis de cor, canetinha, tintas guache, giz de cera, colagem etc.

As datas para a entrega serão estipuladas e agendadas pelo professor.



O trabalho deverá ser apresentado em sala, *on-line* e/ou encaminhado para o *e-mail* dos professores.

Professor	Unidades	e-mail
Bianca Cruz	910 Norte/912 Sul	bianca.cruz@sigmadf.com.br
Adriana Prado	Águas Claras	adriana.prado@sigmadf.com.br
Lysianne Autran	Águas Claras/912 Sul	lysianne.louise@sigmadf.com.br
Luiz Alcântara	606 Norte/912 Sul	luiz.junior@sigmadf.com.br